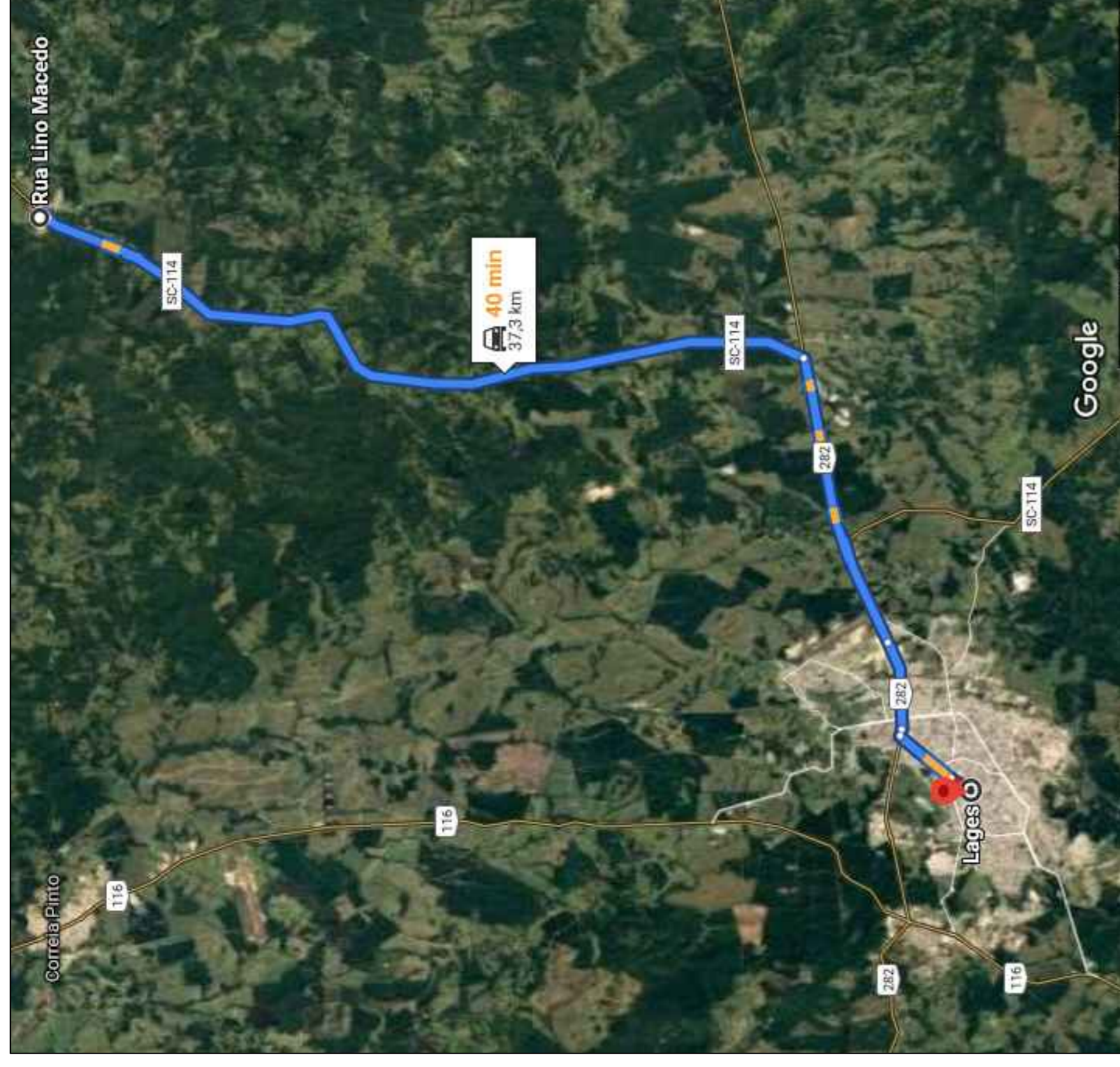


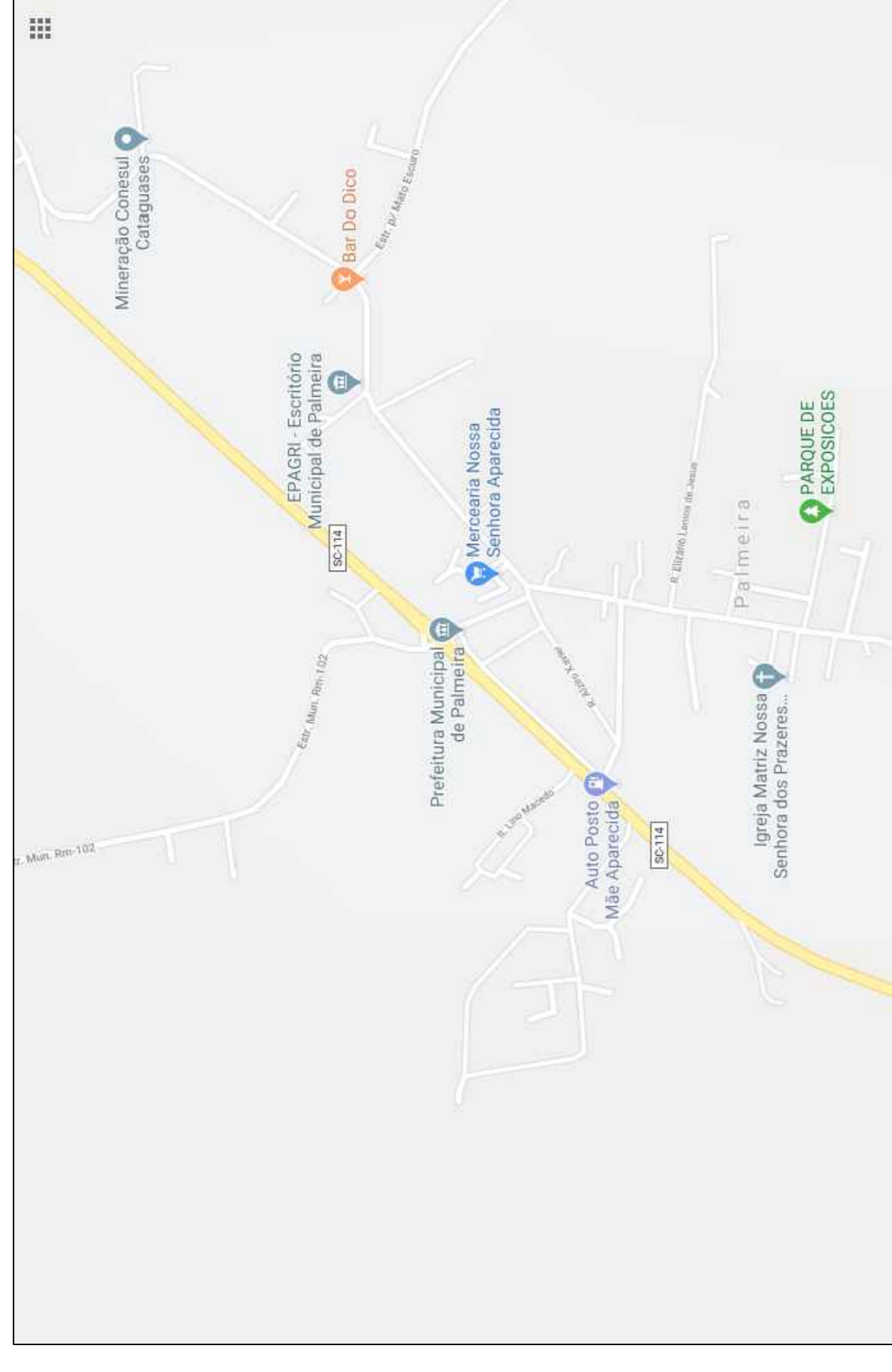


**LOCALIZAÇÃO DA RUA**  
s/ escala

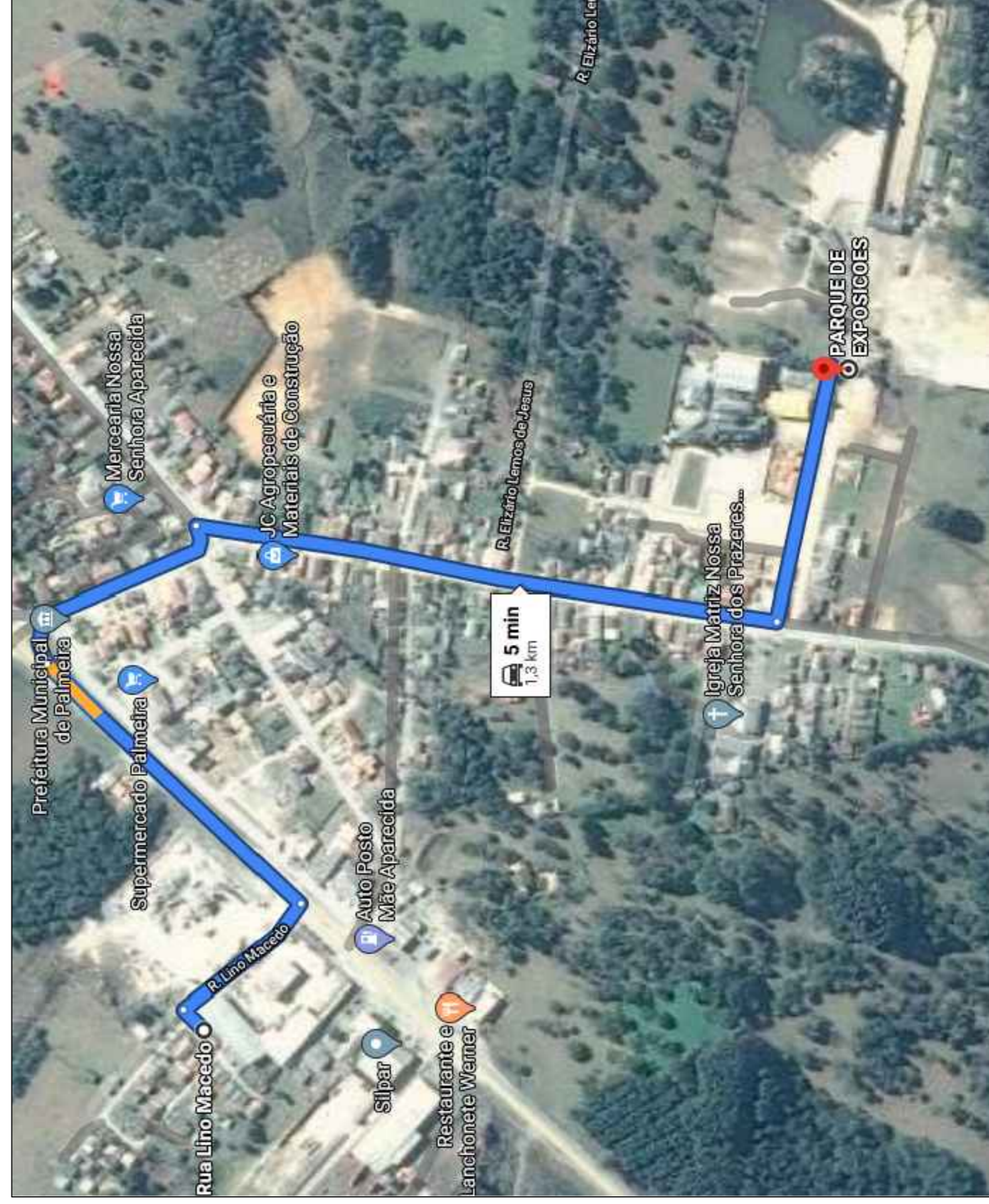
**ÁREA DE PAVIMENTAÇÃO:**  
RUA = 1978,61 m<sup>2</sup>  
CALÇADA = 616,44 m<sup>2</sup>



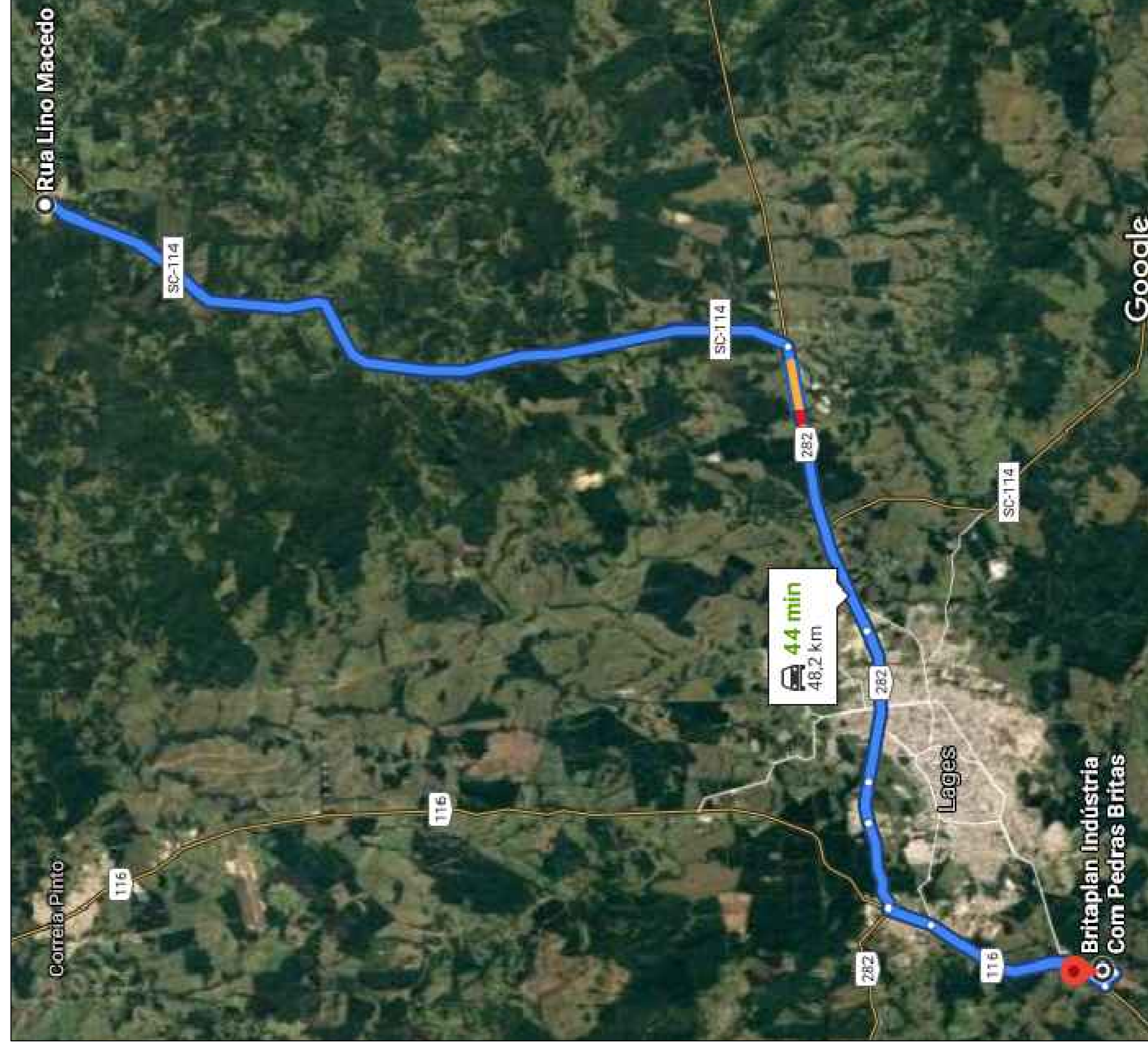
**LOCALIZAÇÃO DE LAJOTAS SEXTAVADAS**  
s/ escala



**LOCALIZAÇÃO DA RUA**  
s/ escala



**ROTA DE DESCARTE DE MATERIAL DE TERRAPLANAGEM**  
s/ escala



**LOCALIZAÇÃO DA JAZIDA DE BRITA**  
s/ escala

**AMURES**

ASSOCIAÇÃO DE MUNICÍPIOS DA REGIÃO SERRANA

**PREFEITURA MUNICIPAL DE PALMEIRA**

**8**

ASSESSORIA TÉCNICA

OBRA:

Projeto de Pavimentação  
Rua Lino Macedo

**PROJETO:** James André Cranberg  
Eng. Civil - CREA 45.166-6

**PREFEITO:** SANDRO ALEX MAUSSELA

**DESENHO:** Mathheus L. Casagrande

**TOPOGRAFIA:** Vencio Sival

**Escala:** Indefinida

**DATA:** 02/2020

Projeto de Pavimentação  
Rua Lino Macedo

**Pav. em Lajotas Sextavadas**  
-> Localização da rua  
-> Local de descarte de material de terraplanagem  
-> Local da jazida de brita