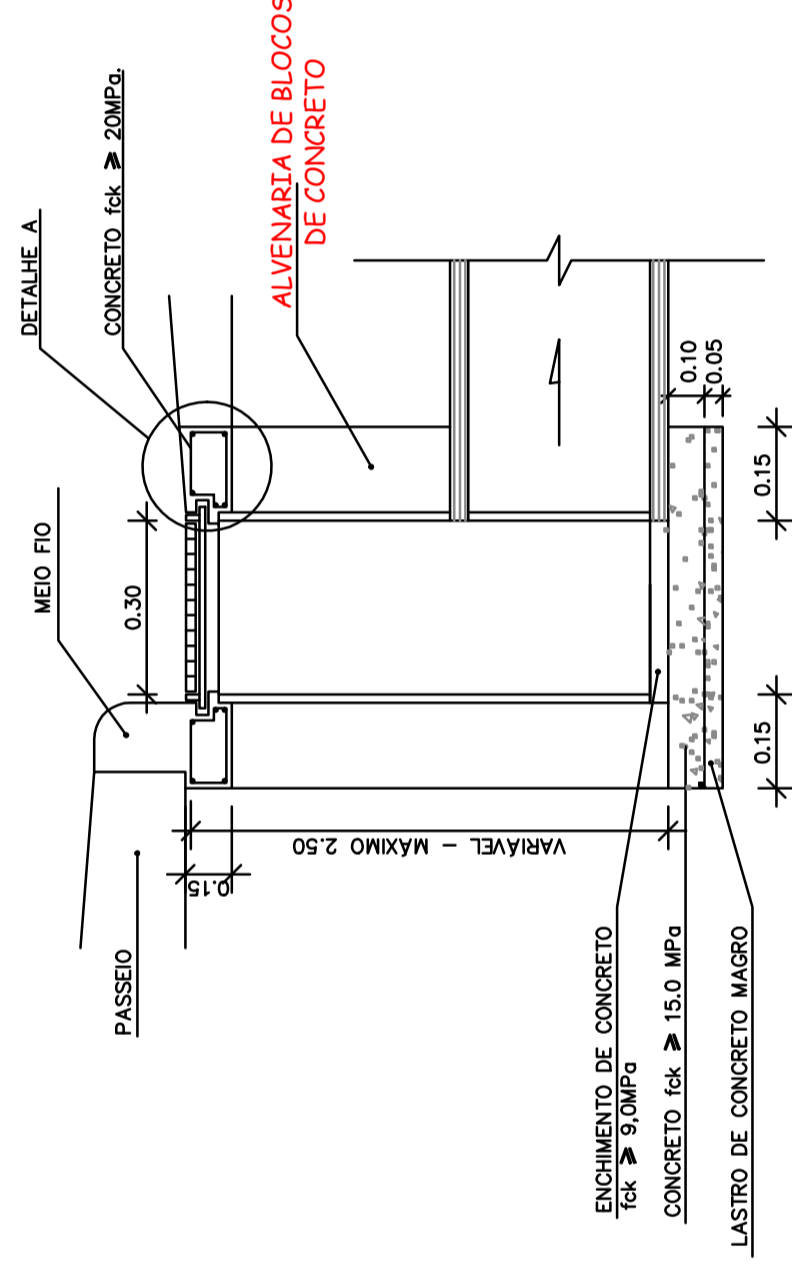
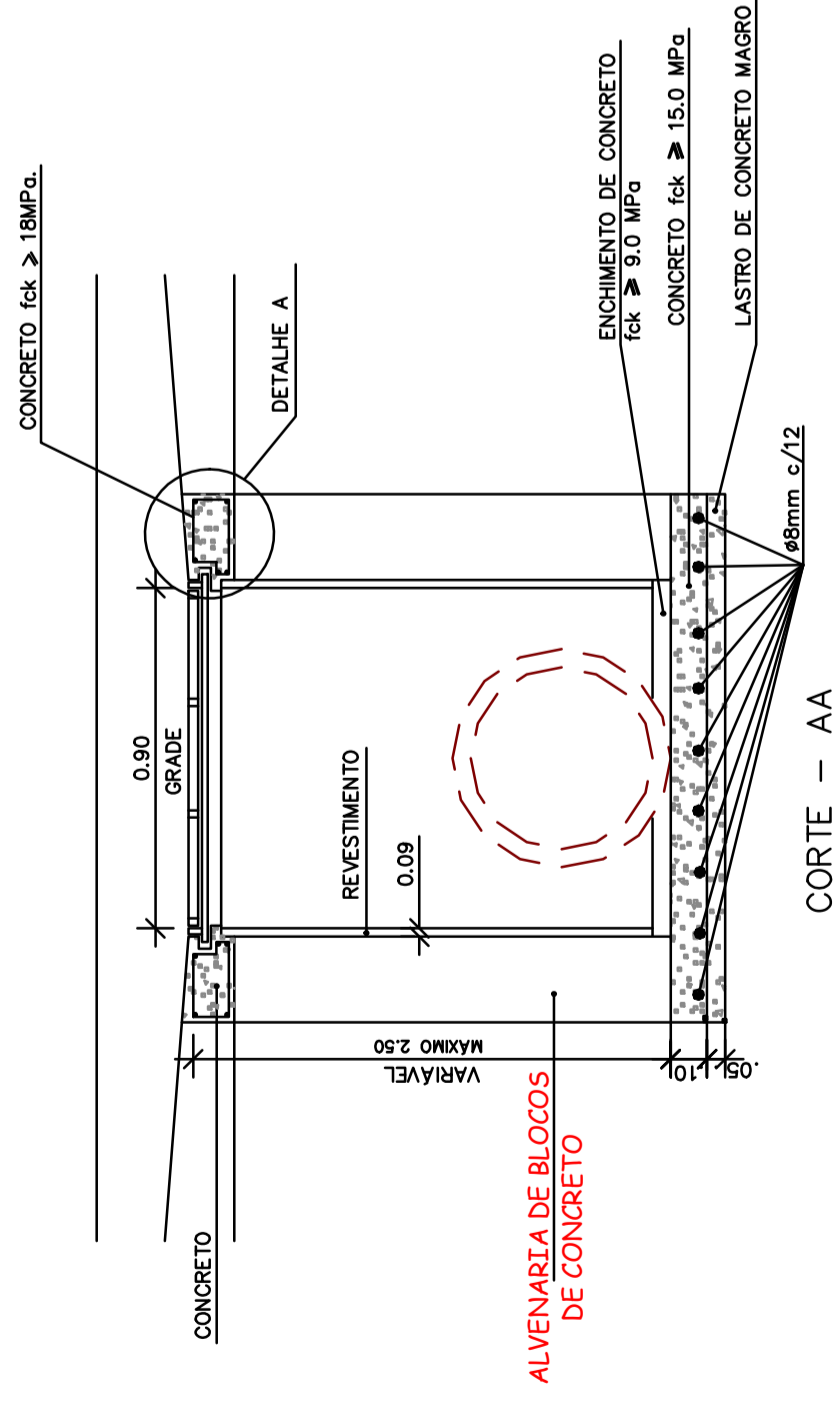


PLANTA



CORTE - BB



CORTE - AA

QUANTIDADES UNITÁRIAS (1 CAIXA)		
CONCRETO fck >= 18,0MPa	m ³	0,101
CONCRETO fck >= 9,0MPa	m ³	0,033
FORMAS	m ²	0,51
ESCAVAÇÃO	m ³	7,19
APILOAMENTO	m ³	5,42
AÇO CA - 50	Kg	88,00
ALVENARIA DE TIJOLO	m ²	5,44
ARGAMASSA 1:2	m ³	0,218

NOTAS GERAIS:

- 1 - ALVENARIA DE BLOCOS DE CONCRETO OU TIJOLOS DE BARRO ASSENTE COM ARGAMASSA DE CIMENTO E AREIA NO TRAÇO 1:3 (CIMENTO E AREIA) EM VOLUME, ESPESSURA DE 15 cm.
- 2 - O REVESTIMENTO TERÁ DOIS CENTÍMETROS DE ESPESSURA COM O TRAÇO 1:2 (CIMENTO E AREIA FINA).
- 3 - A GRADE TERÁ UM PESO PRÓPRIO DE, NO MÍNIMO, 78 Kg DE FERRO FUNDIDO COM CAIXILHO DE APOIO.
- 4 - O AÇO A SER UTILIZADO SERÁ O CA-50
- 5 - A TABELA DE QUANTIDADES UNITÁRIAS REFERE-SE A CAIXA COM ALTURA DE 1,60m

AMURES



ASSOCIAÇÃO DE MUNICÍPIOS DA REGIÃO
SERRANA

**PREFEITURA MUNICIPAL DE
PALMEIRA**

4

ASSESSORIA TÉCNICA

OBRA:

**Projeto de Pavimentação
Rua Lino Macedo**

Pav. em Lajotas Sextavadas

Detalhes Bocas de Lobo tipo grelha

PROJETO: James André Clauberg
Eng. Civil - CREA 45-160-6

PREFEITO: SANDRO ALEX MASSELAJ

DESENHO: Matheus L. Casagrande

TOPOGRAFIA: Venício/Sinval

Escala: Indicada

DATA: 02/2020