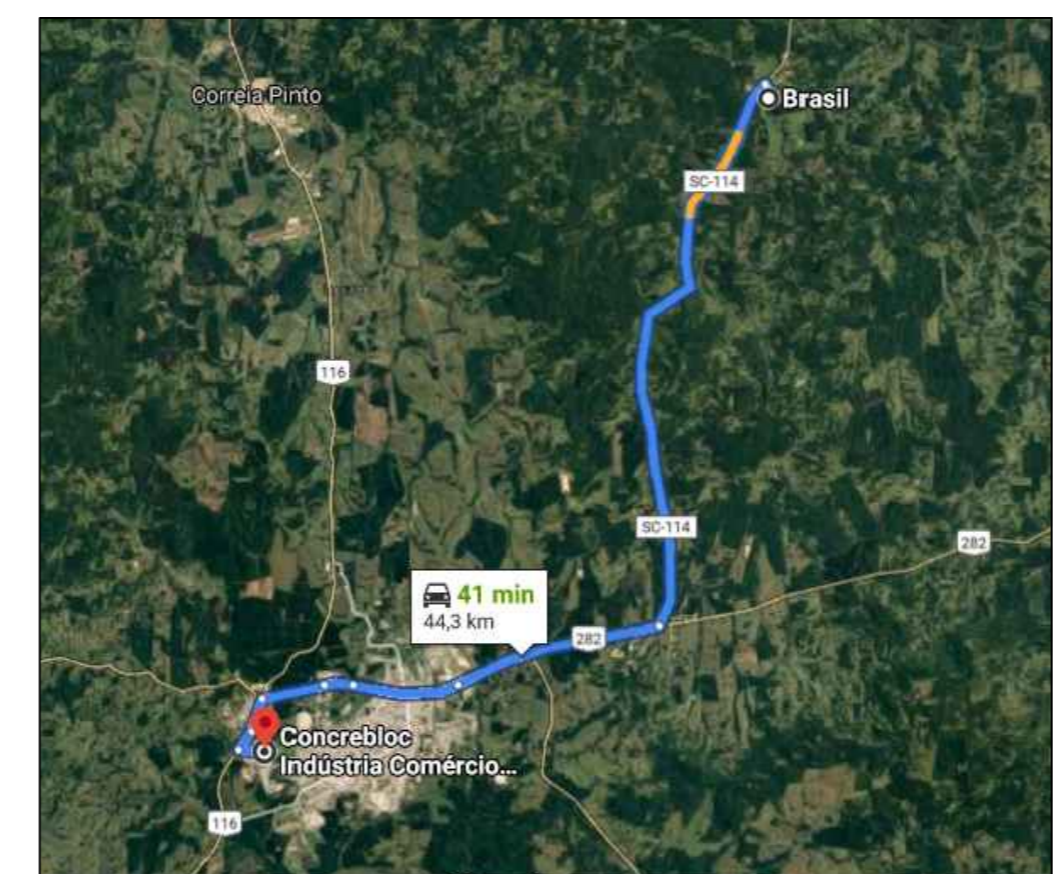
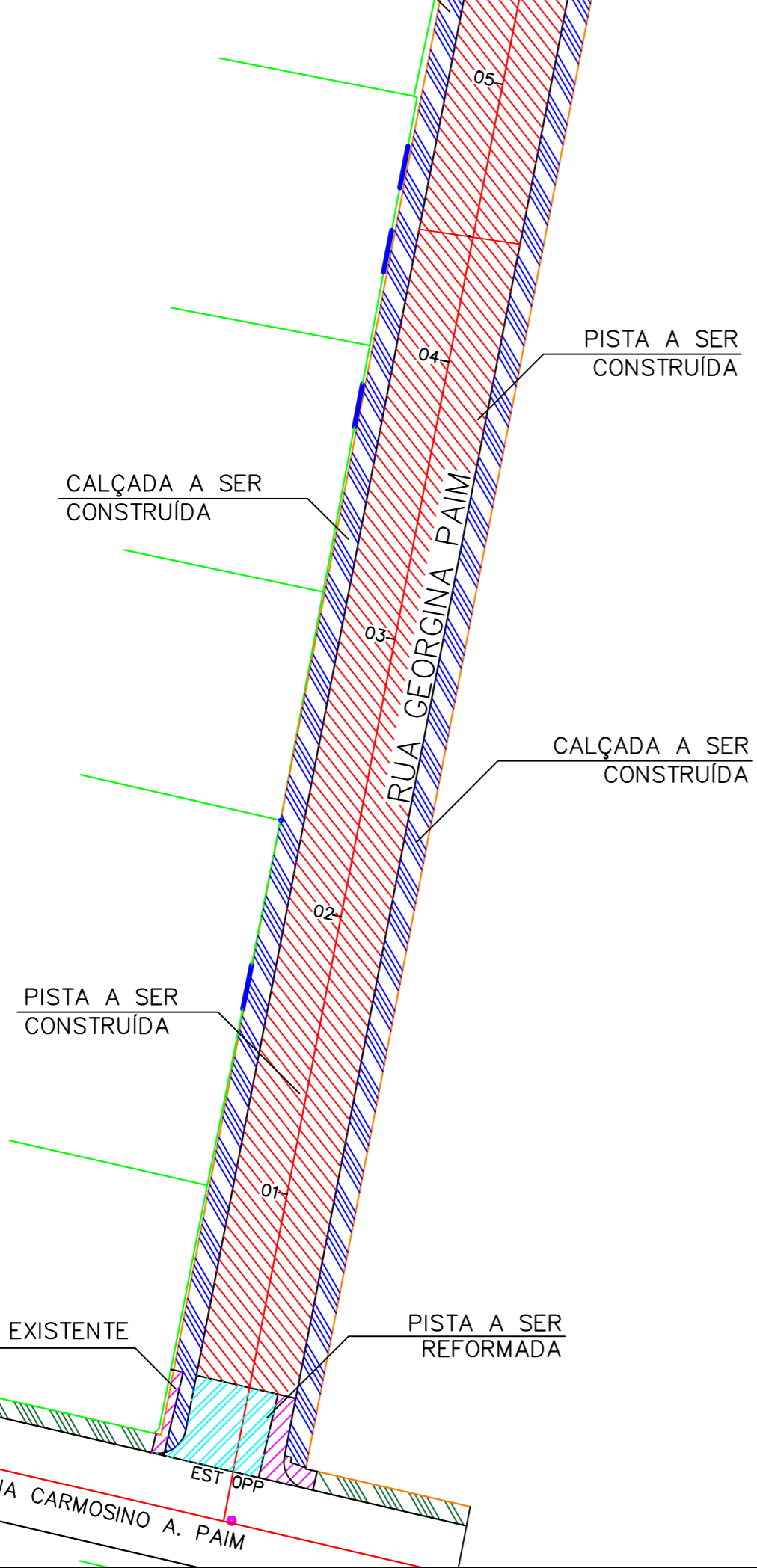
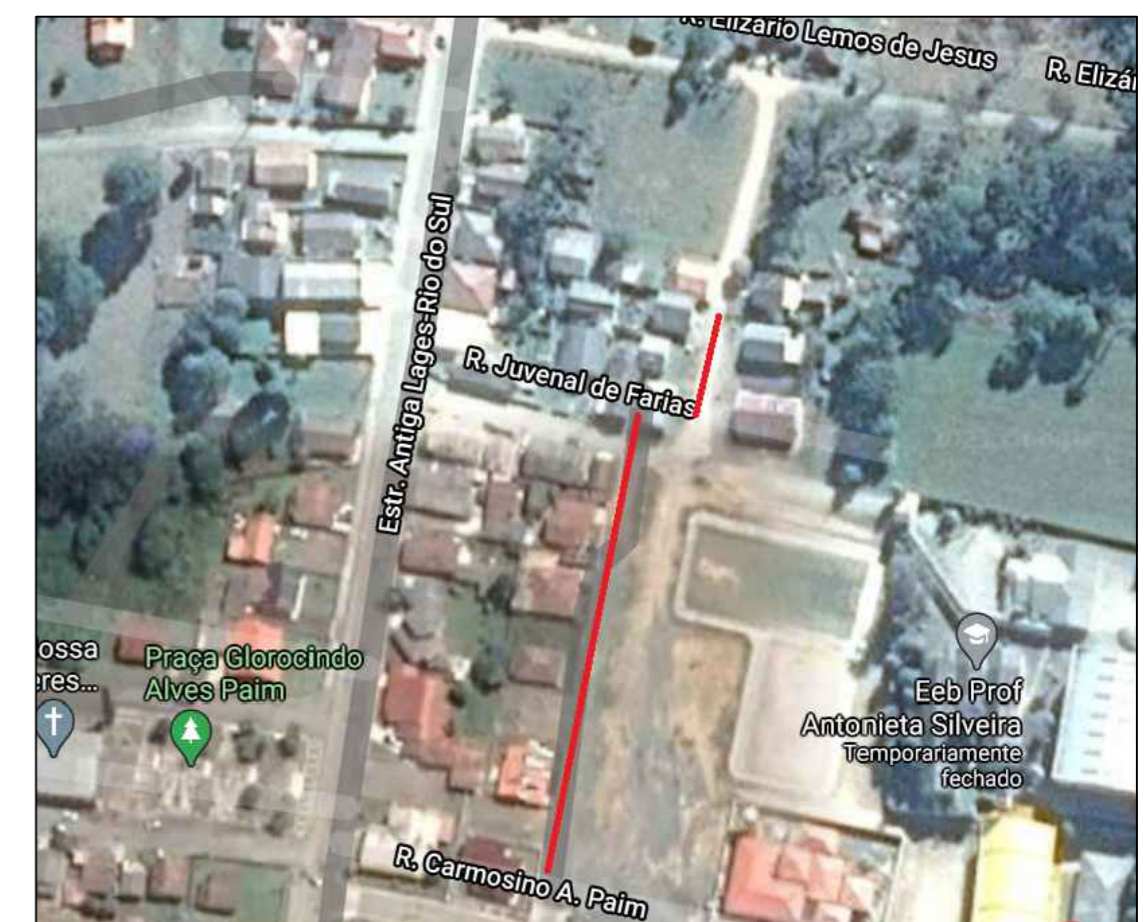


DISTÂNCIA ATÉ A DISTRIBUIDORA DE MATERIAIS PÉTRIOS - 49,20KM



DISTÂNCIA ATÉ A DISTRIBUIDORA DE ARTEFATOS DE CONCRETO - 44,30KM



LOCALIZAÇÃO DA RUA GEORGINA PAIM - EXTENSÃO DE 155,00M

**LEGENDA**

	ÁREA DE CALÇADA A SER CONSTRUÍDA
	ÁREA DE PISTA A SER CONSTRUÍDA
	ÁREA DE PISTA EXISTENTE A SER REFORMADA
	CALÇADA EXISTENTE A SER DEMOLIDA
	CALÇADA EXISTENTE
	SEM CALÇADAS
	PAVIMENTAÇÃO EXISTENTE EM LAJOTA SEXTAVADA

LAYOUT  
ESC 1:400

<b>AMURES</b>		ASSOCIAÇÃO DE MUNICÍPIOS DA REGIÃO SERRANA	
<b>PREFEITURA MUNICIPAL DE PALMEIRA - SC</b>		02	
<b>ASSESSORIA TÉCNICA</b>		<b>OBRA :</b>	
<b>PROJETO:</b> <u>James André Clauberg</u> <small>Eng. Civil - CREA 45.160-6</small>		<b>Projeto de Pavimentação com Lajotas Sextavadas</b>  Layout Dist. até a Jazida	
<b>PREFEITA:</b> <u>Fernanda de Souza Córdova</u>		Extensão: 155,00m Rua Georgina Paim - Palmeira, SC	
<b>DESENHO :</b> Mariane de Moraes Mota	<b>TOPOGRAFIA :</b> Venicio	<b>Escala:</b> Indicada	<b>DATA :</b> 02/2021