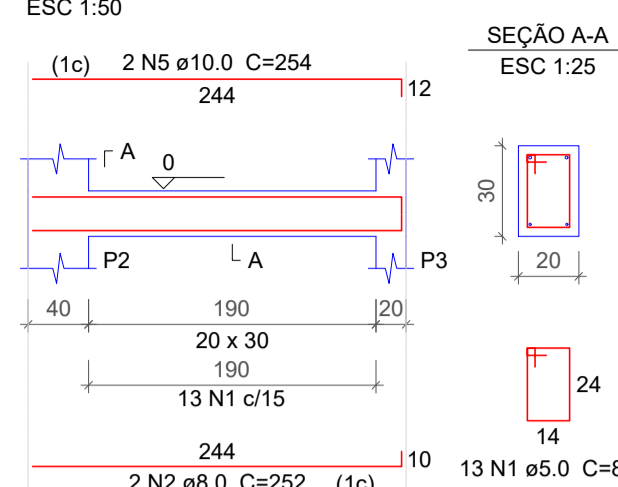
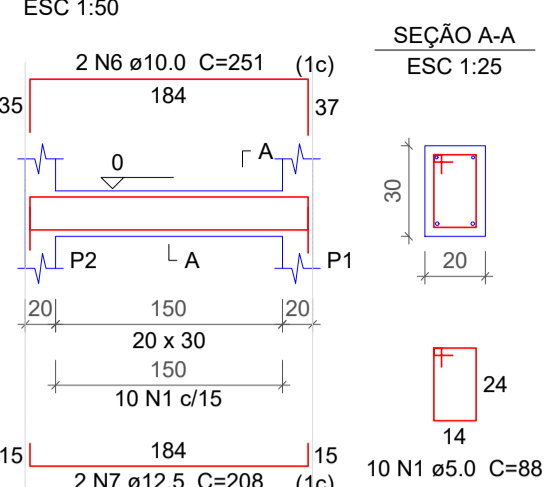


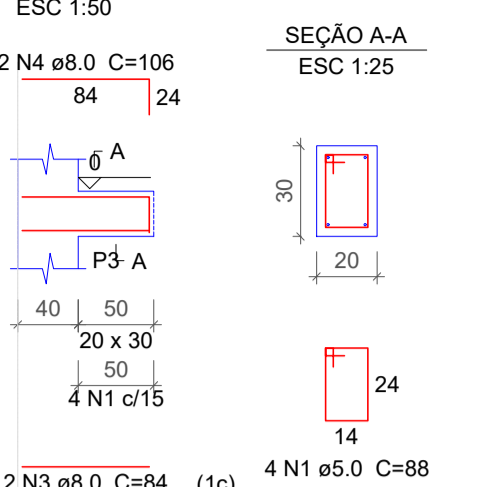
VB101



VB102



VB103



Relação do aço

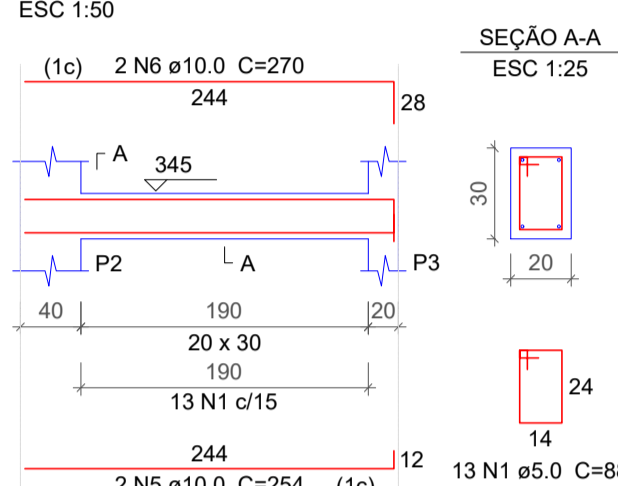
VB101	VB102	VB103			
AÇO	N	DIAM	Q	UNIT (cm)	C.TOTAL (cm)
CA60	1	5.0	27	88	2376
CA50	2	8.0	2	252	504
	3	8.0	2	84	168
	4	8.0	2	106	212
	5	10.0	2	254	508
	6	10.0	2	251	502
	7	12.5	2	208	416

Resumo do aço

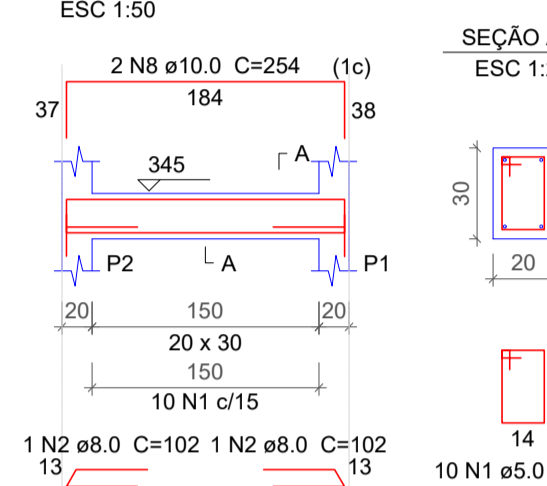
AÇO	DIAM	C.TOTAL (m)	PESO + 10% (kg)
CA50	8.0	8.9	3.8
	10.0	10.1	6.8
	12.5	4.2	4.4
CA60	5.0	23.8	4
PESO TOTAL			
CA50		15.1	
CA60		4	

Vol. de concreto total (C-25) = 0.32 m³
Área de forma total = 4.24 m²

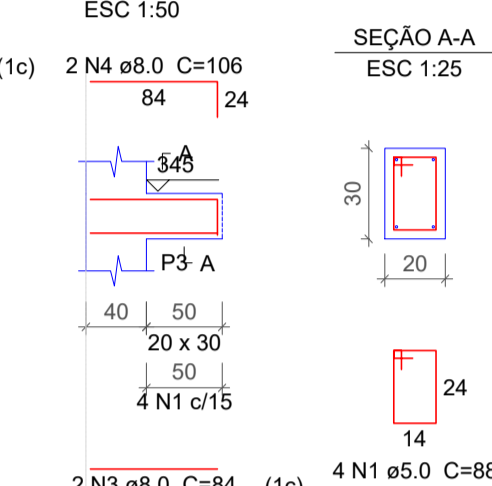
V201



V202



V203



Relação do aço

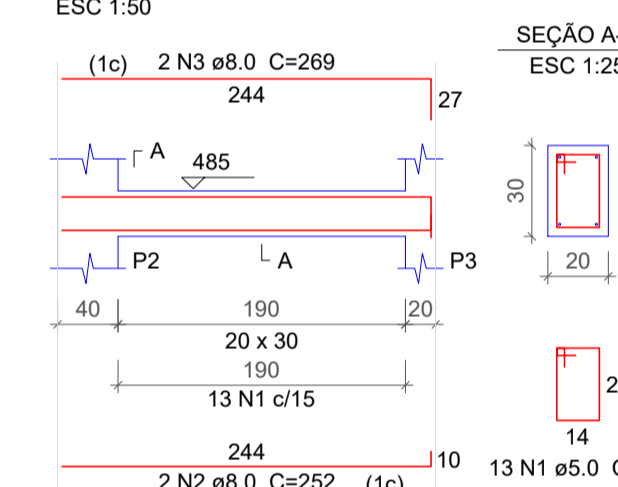
V201	V202	V203			
AÇO	N	DIAM	Q	UNIT (cm)	C.TOTAL (cm)
CA60	1	5.0	27	88	2376
CA50	2	8.0	2	102	204
	3	8.0	2	84	168
	4	8.0	2	106	212
	5	10.0	2	254	508
	6	10.0	2	270	540
	7	10.0	2	203	406
	8	10.0	2	254	508

Resumo do aço

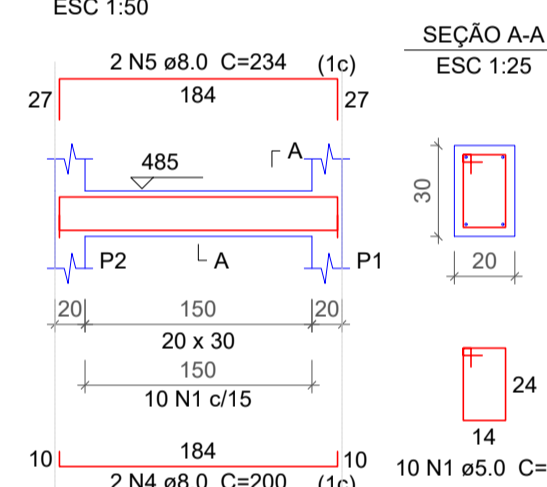
AÇO	DIAM	C.TOTAL (m)	PESO + 10% (kg)
CA50	8.0	5.9	2.5
	10.0	19.7	13.3
CA60	5.0	23.8	4
PESO TOTAL			
CA50		15.8	
CA60		4	

Vol. de concreto total (C-25) = 0.32 m³
Área de forma total = 4.24 m²

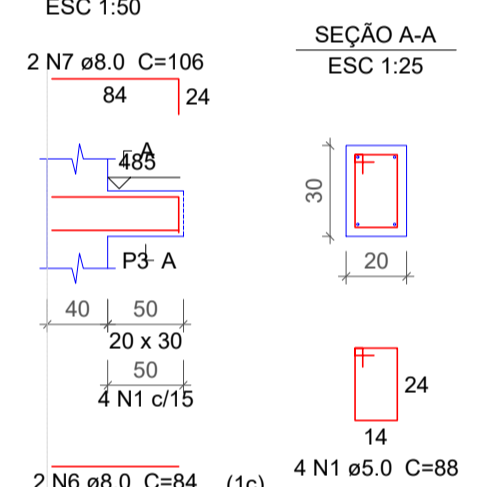
V301



V302



V303



Relação do aço

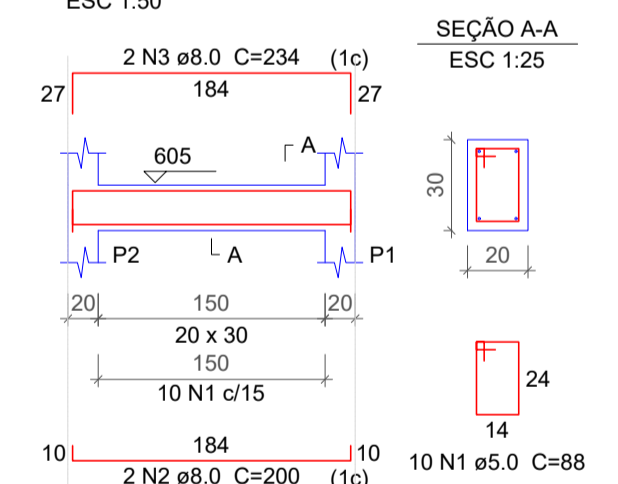
V301	V302	V303			
AÇO	N	DIAM	Q	UNIT (cm)	C.TOTAL (cm)
CA60	1	5.0	27	88	2376
CA50	2	8.0	2	252	504
	3	8.0	2	269	538
	4	8.0	2	200	400
	5	8.0	2	234	468
	6	8.0	2	84	168
	7	8.0	2	106	212

Resumo do aço

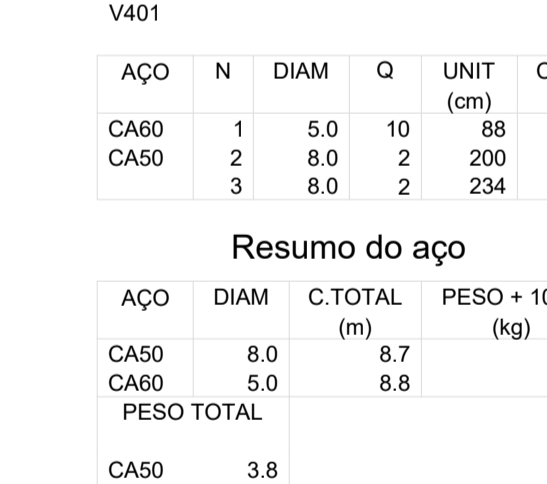
AÇO	DIAM	C.TOTAL (m)	PESO + 10% (kg)
CA50	8.0	22.9	9.9
CA60	5.0	23.8	4
PESO TOTAL			
CA50		9.9	
CA60		4	

Vol. de concreto total (C-25) = 0.32 m³
Área de forma total = 4.24 m²

V401



V401



Relação do aço

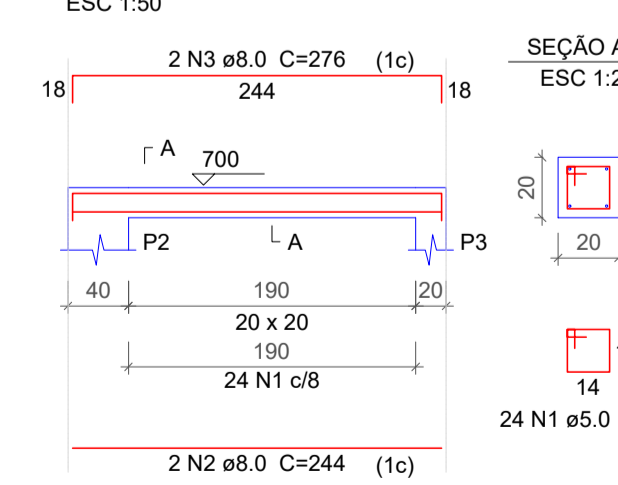
V401					
AÇO	N	DIAM	Q	UNIT (cm)	C.TOTAL (cm)
CA60	1	5.0	10	88	880
CA50	2	8.0	2	200	400
	3	8.0	2	234	468

Resumo do aço

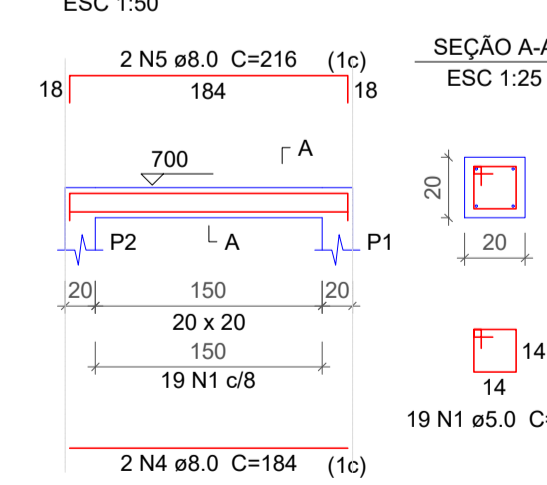
AÇO	DIAM	C.TOTAL (m)	PESO + 10% (kg)
CA50	8.0	8.7	3.8
CA60	5.0	8.8	1.5
PESO TOTAL			
CA50		3.8	
CA60		1.5	

Vol. de concreto total (C-25) = 0.11 m³
Área de forma total = 1.52 m²

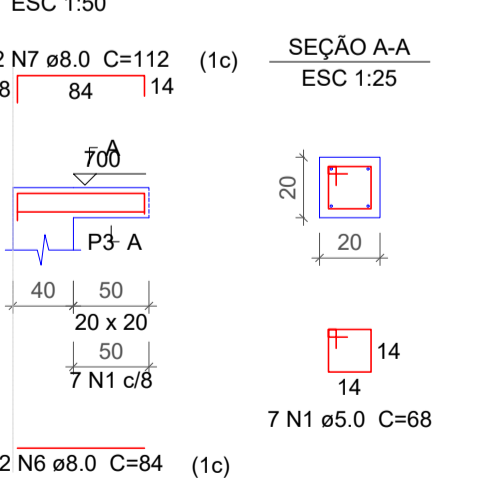
V501



V502



V503



Relação do aço

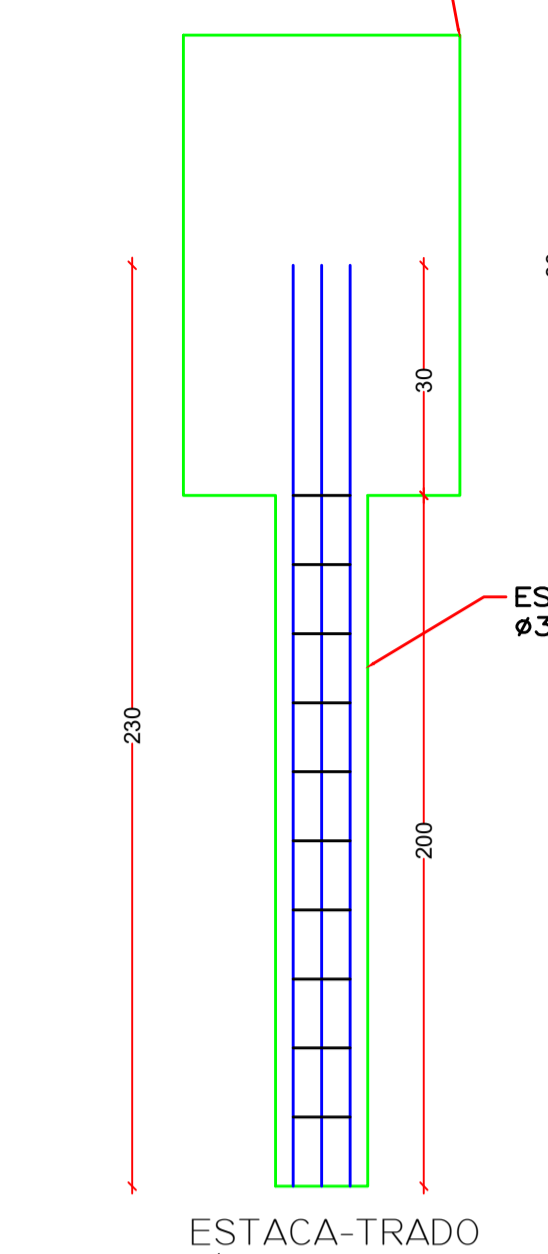
V501	V502	V503			
AÇO	N	DIAM	Q	UNIT (cm)	C.TOTAL (cm)
CA60	1	5.0	50	88	3400
CA50	2	8.0	2	244	488
	3	8.0	2	276	552
	4	8.0	2	184	368
	5	8.0	2	216	432
	6	8.0	2	84	168
	7	8.0	2	112	224

Resumo do aço

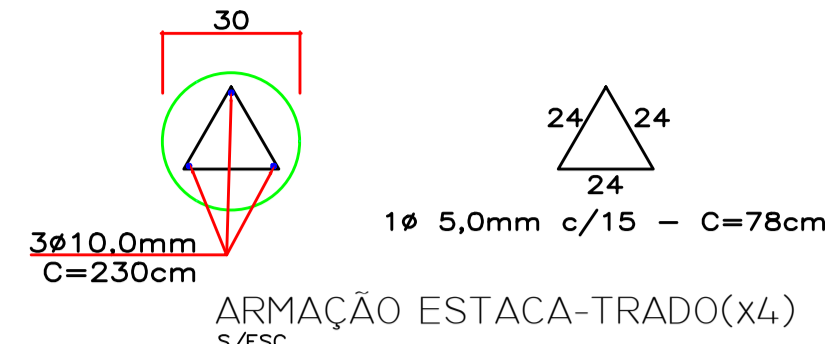
AÇO	DIAM	C.TOTAL (m)	PESO + 10% (kg)
CA50	8.0	22.4	9.7
CA60	5.0	34	5.8
PESO TOTAL			
CA50		9.7	
CA60		5.8	

Vol. de concreto total (C-25) = 0.21 m³
Área de forma total = 3.18 m²

BLOCO DE COROAMENTO



ESTACA-TRADO ø30cm

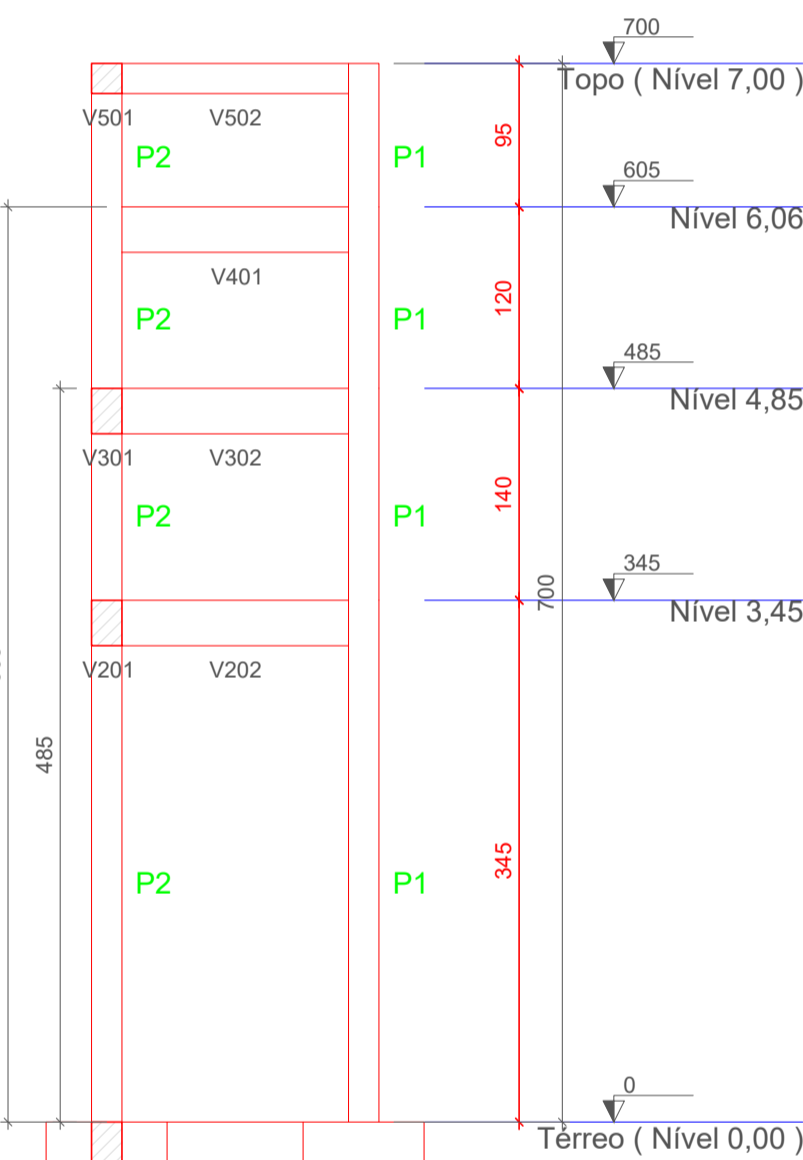


ARMAÇÃO ESTACA-TRADO(x4)

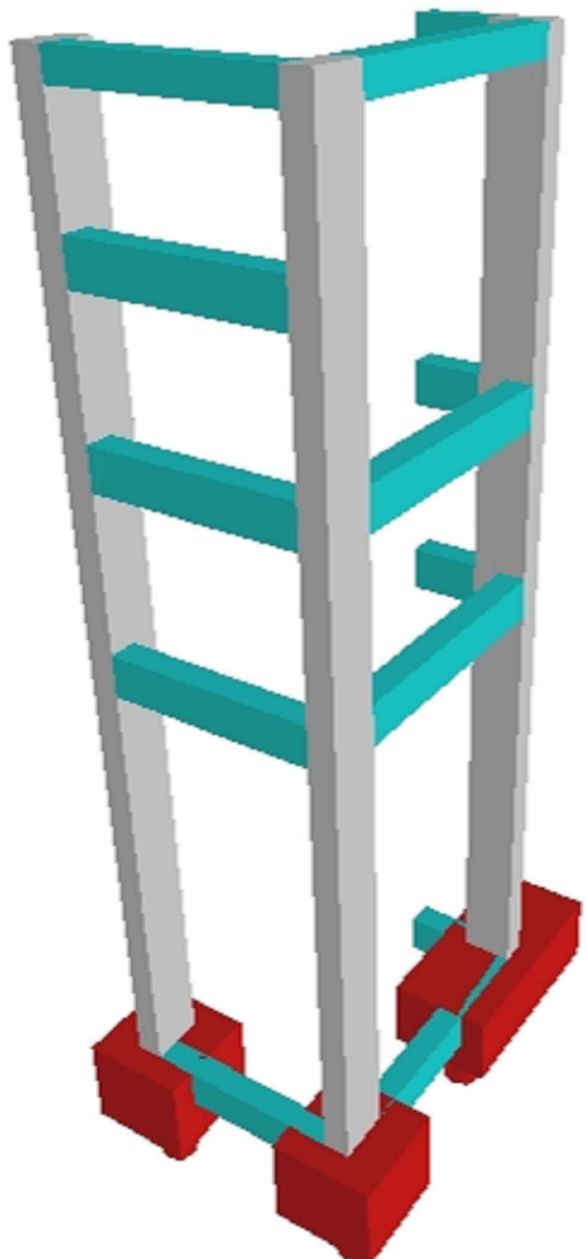
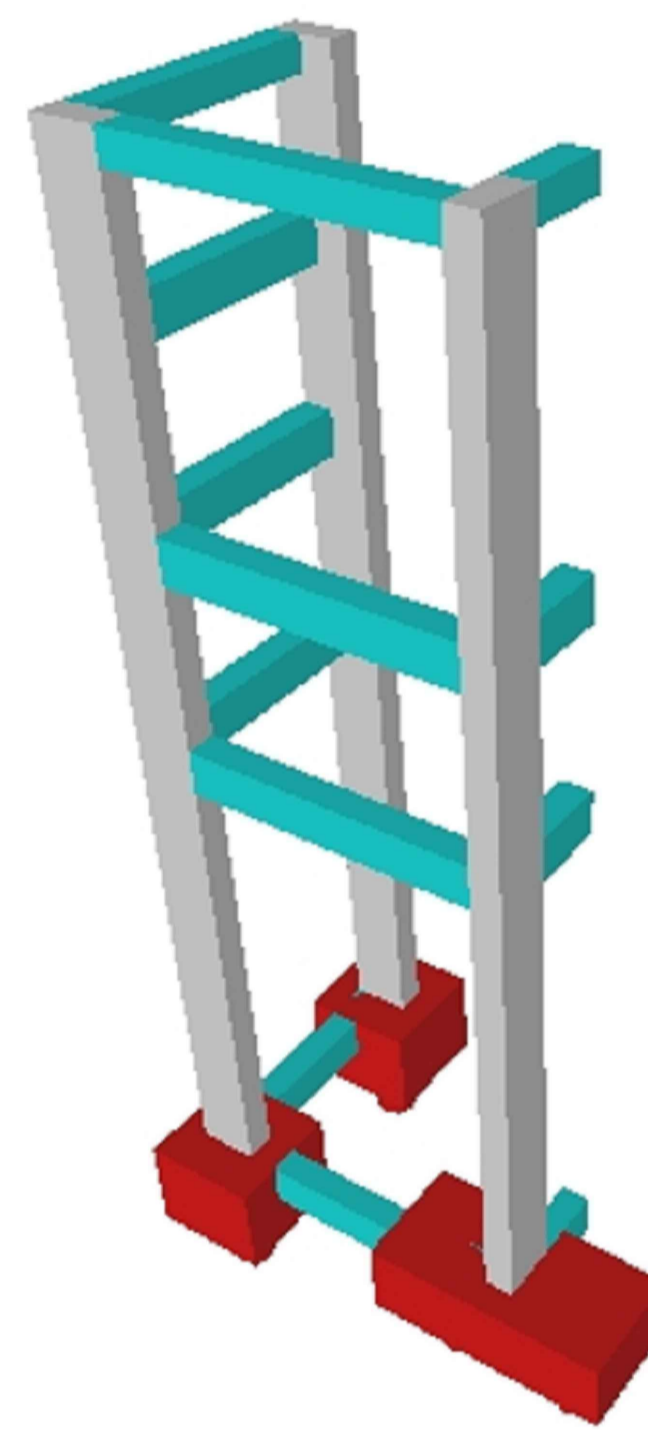
Resumo do aço - Trado

AÇO	DIAM	C.TOTAL (m)	PESO + 10% (kg)
CA50	10.0	27.60	18.73
CA60	5.0	41.60	7.04

Vol. de concreto total (C-25) = 0.56 m³
Área de forma total = 0.00 m²



Corte A-A
escala 1:50



Observações

As especificações de projeto não poderão ser alteradas sem consulta prévia a este profissional

Quaisquers modificações ou dúvidas deverão ser imediatamente comunicadas por escrito ao autor do projeto

Dimensões dos elementos estruturais deverão ser controladas a rigor durante a execução da mesma, conforme NBR 6118:2014 item 7.4.4

As dobras os diâmetros de curvatura dos ganchos deverão atender ao prescrito da NBR 6118:2014 itens 9.4.2.3 e 9.4.6.1

Na necessidade de emendas deverá ser atendido o que especifica a NBR 6118:2014 item 9.5

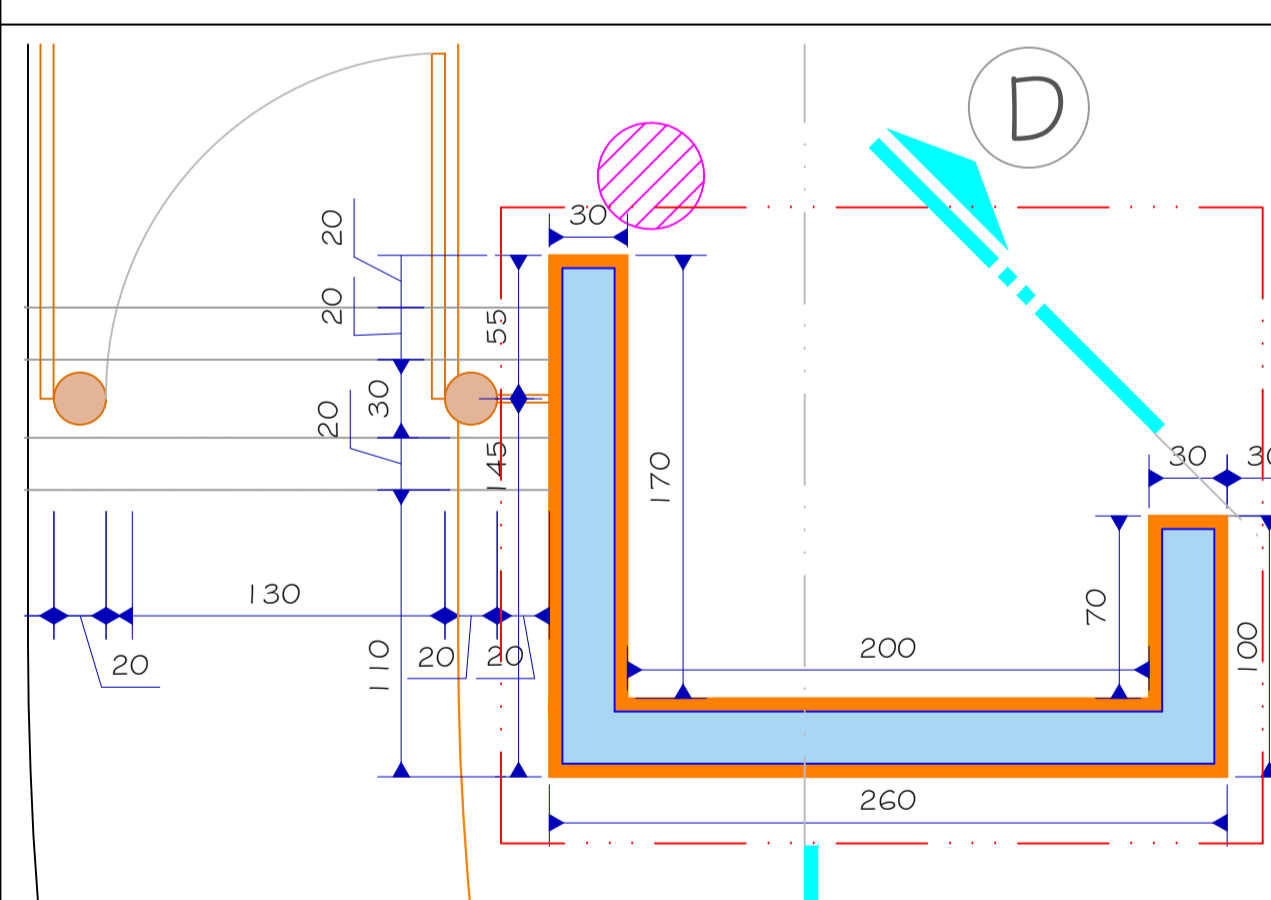
Deverá ser conferido todas as medidas antes do corte, dobra e montagem dos mesmos

As barras das armaduras deverão estar isentas de qualquer material e mantidas com segurança no local previsto durante a execução e adensamento do concreto, adotando espaçadores adequados

Para a cura do concreto adotar o que consta na NBR 14931:2004 item 10.

Quando for executada a obra, se for constatado que o solo não apresenta resistência necessária, o projetista deverá ser chamada para tomar as providências cabíveis, caso isso não ocorra o técnico responsável pela execução será responsável por quaisquer manifestações patológicas oriundas da obra. Caso as profundidades das estacas forem menores, as armações deverão ser apenas reduzidas as alturas sem alterar os diâmetros.

DETALHE 3



AMURES



ASSOCIAÇÃO DE MUNICÍPIOS DA REGIÃO SERRANA

PREFEITURA MUNICIPAL DE PALMEIRA - SC

04/05

ASSESSORIA TÉCNICA

OBRA:

PREFEITA: **FERNANDA DE SOUZA CORDOVA**

PROJETO: **Matheus Lorenzetti Casagrande**
CREA - 165793-1

DESENHO: **Matheus Lorenzetti Casagrande**

PORTAL DO PARQUE DE EXPOSIÇÕES E EVENTOS

PROJETO ESTRUTURAL

DETALHE 3: Detalhamento das vigas, 3D, detalhamento das estacas, corte estrutura

ÁREA TOTAL: 35,88m²

Localização: Rua Carmosino A. Paím Centro, Palmeira - SC.

Escala: **indicada** DATA: **AGOSTO/2022**