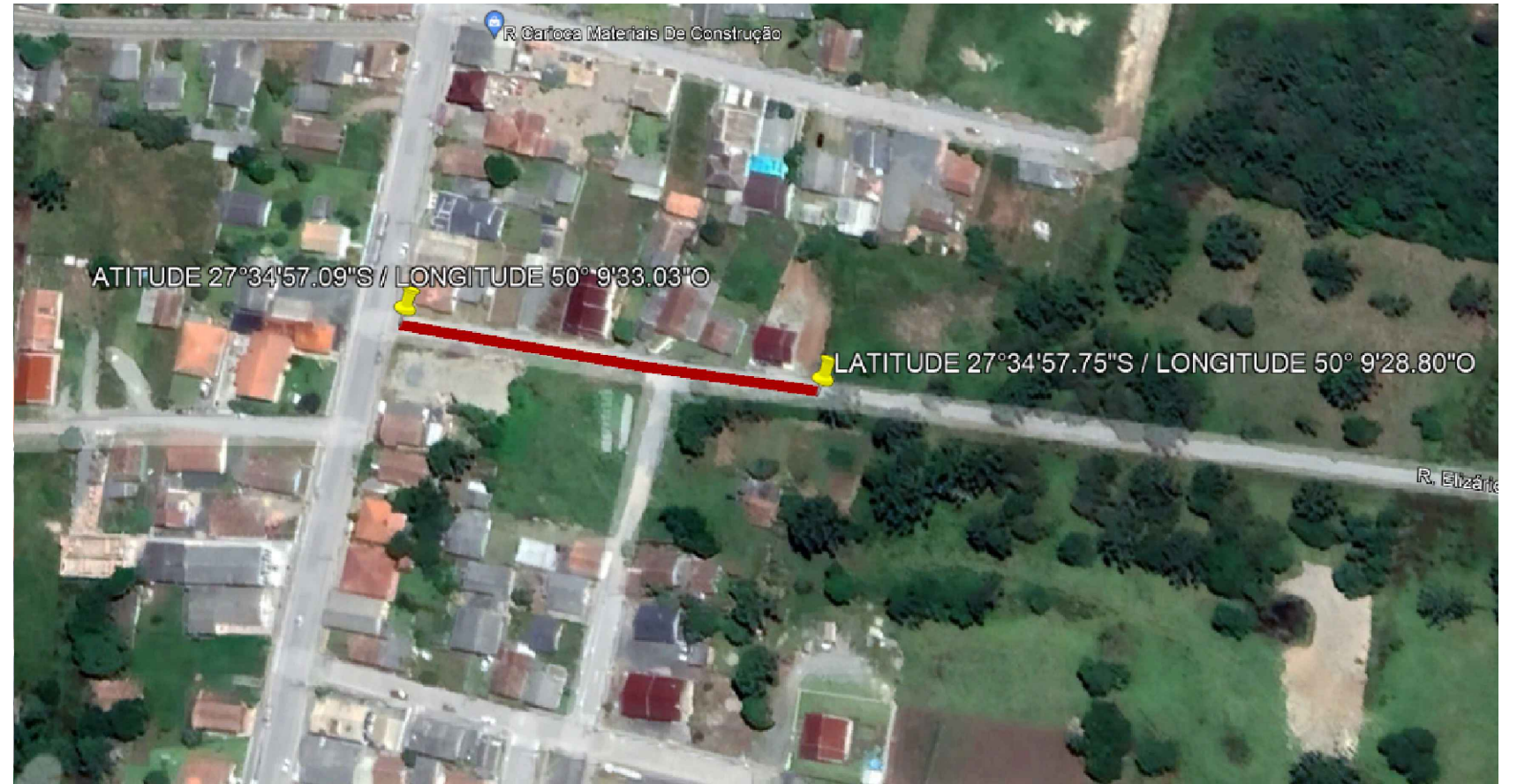
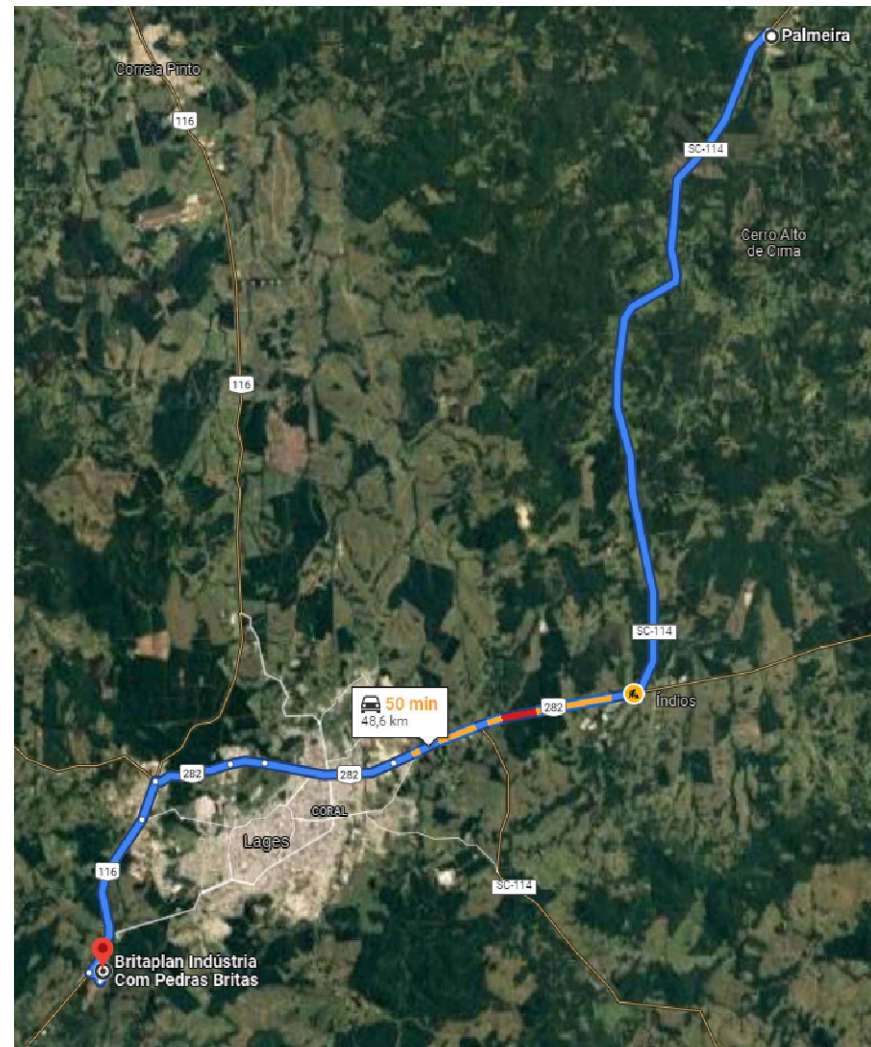



DISTÂNCIA ATÉ A DISTRIBUIDORA DE CONCRETO - 43,80km



LOCALIZAÇÃO DA OBRA



DISTÂNCIA ATÉ A DISTRIBUIDORA DE BRITA - 48,60km

AMURES 		ASSOCIAÇÃO DE MUNICÍPIOS DA REGIÃO SERRANA
PREFEITURA MUNICIPAL DE PALMEIRA - SC		06
ASSESSORIA TÉCNICA	OBRA :	
PROJETO: Indiamara de Oliveira Ribeiro Eng. Civil - CREA N° 13.4548-3	Pavimentação da Rua Elizário Lemos de Jesus Pav. em Lajota Sextavada	
PREFEITO: Fernanda de Souza Cordova	Distância até a Distribuidora de Material Localização da Obra Ext: 120,00m	
DESENHO : Camila Sasso Nunes	Escala: sem escala	DATA : janeiro/2022