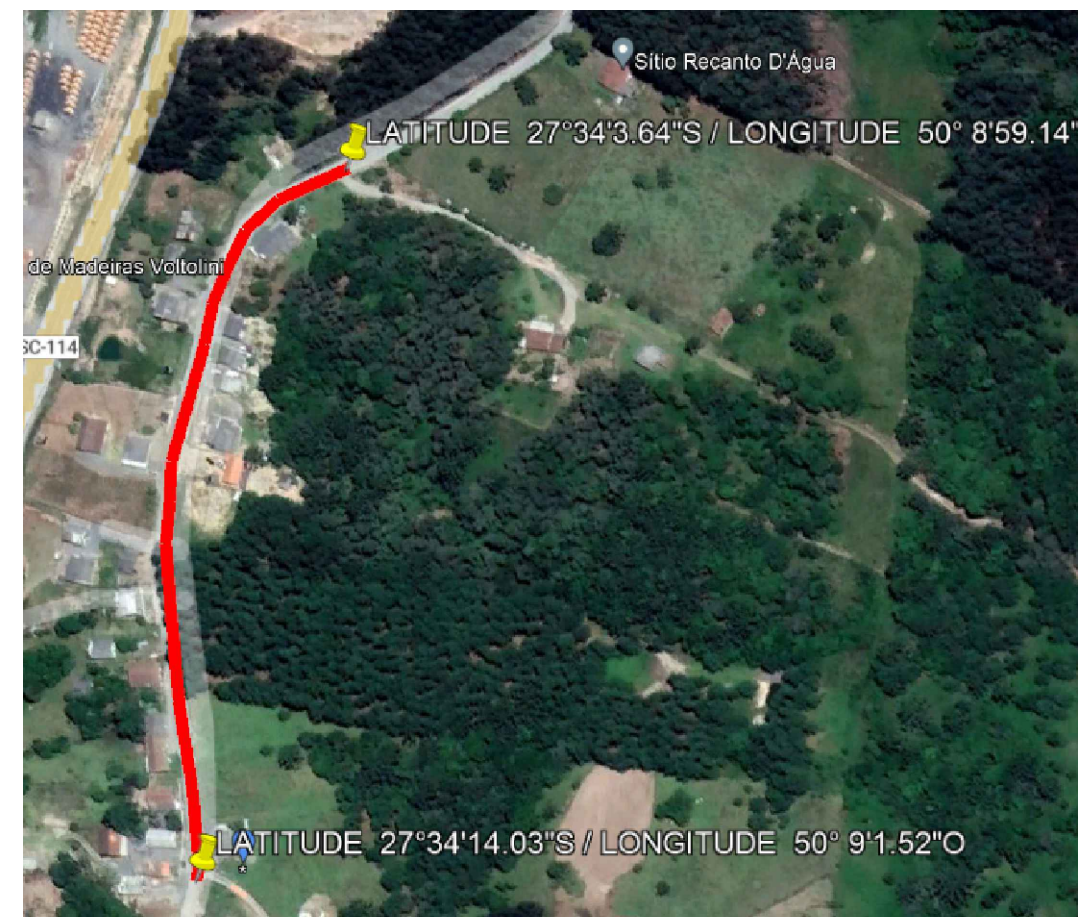
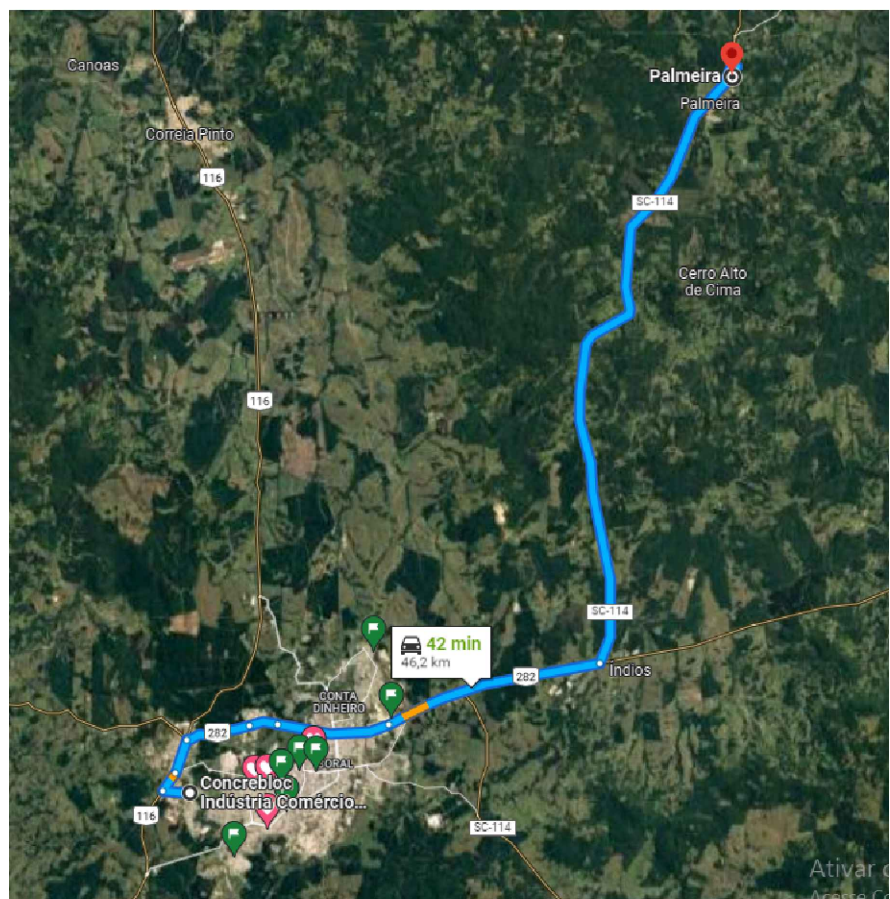


DISTÂNCIA ATÉ A DISTRIBUIDORA DE BRITA - 51Km




LOCALIZAÇÃO DA OBRA

**APROVADO**  
POR HEITOR BOSSO  
PREFEITURA DE PALMEIRA



DISTÂNCIA ATÉ A DISTRIBUIDORA DE ARTEFATOS DE CONCRETO - 46,20Km

<b>AMURES</b> 		<b>ASSOCIAÇÃO DE MUNICÍPIOS DA REGIÃO SERRANA</b>	
<b>PREFEITURA MUNICIPAL DE PALMEIRA - SC</b>		<b>06</b>	
<b>ASSESSORIA TÉCNICA</b>		<b>OBRA :</b>	
<b>PROJETO:</b>  <b>Indiamara de Oliveira Ribeiro</b> Eng. Civil - CREA N° 13.4548-3		<b>Pavimentação da Rua Ricardo Beffart TRECHO 01 Pav. em CBUQ</b>  Distância até a Distribuidora de Material Localização da Obra Extensão: 350,12m	
<b>PREFEITA:</b>  <b>Fernanda de Souza Cordova</b>			
<b>DESENHO :</b>  <b>Camila Sasso Nunes</b>		<b>Escala:</b>  <b>sem escala</b>	<b>DATA :</b>  <b>Outubro/2022</b>