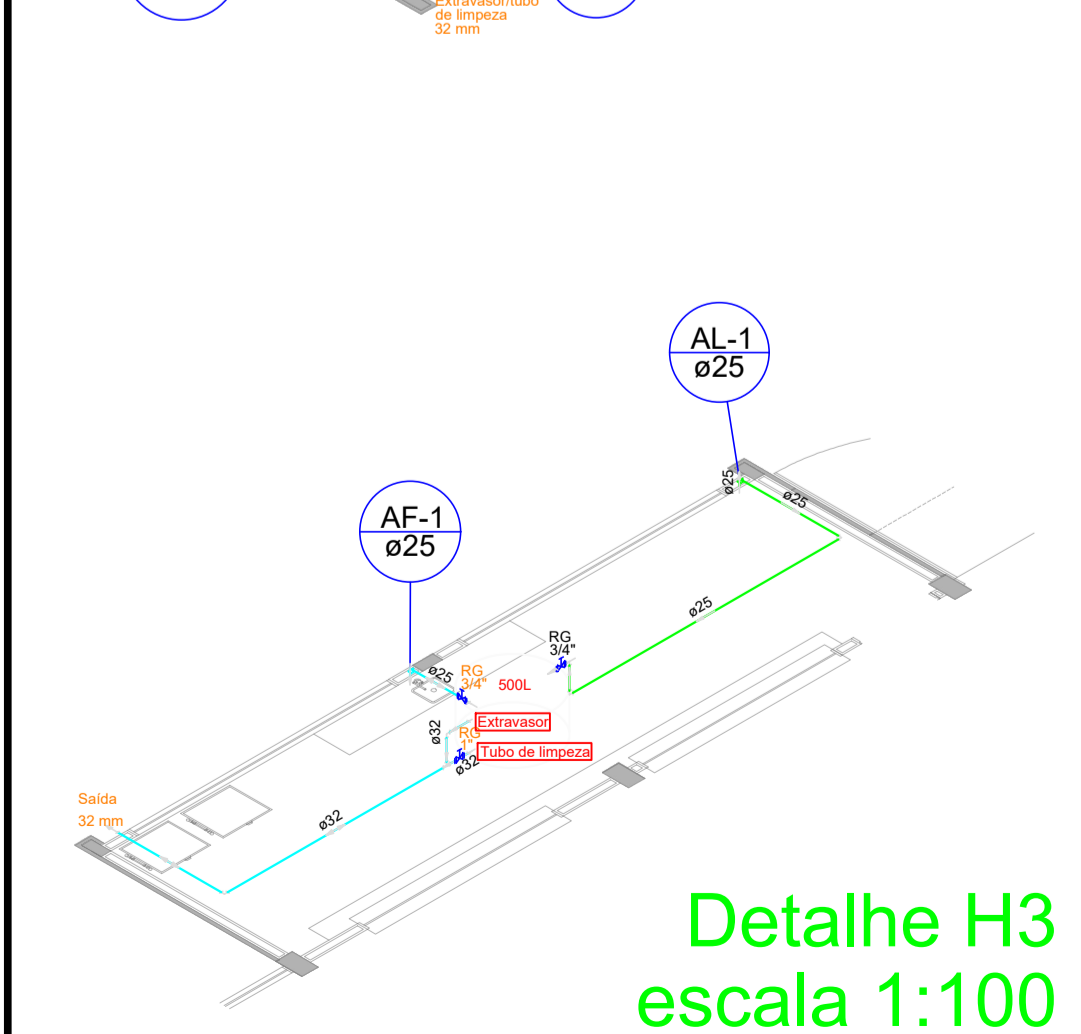
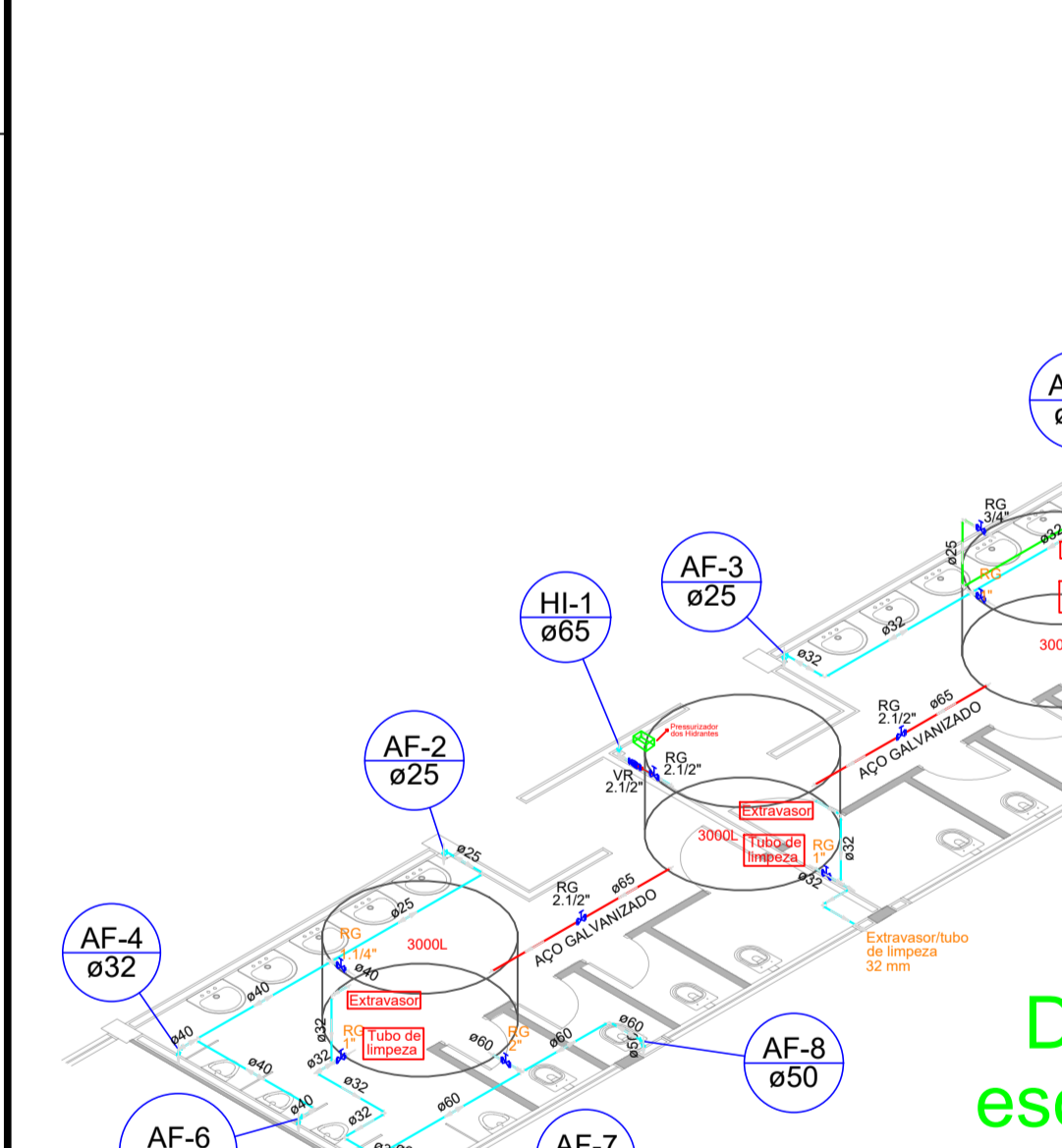
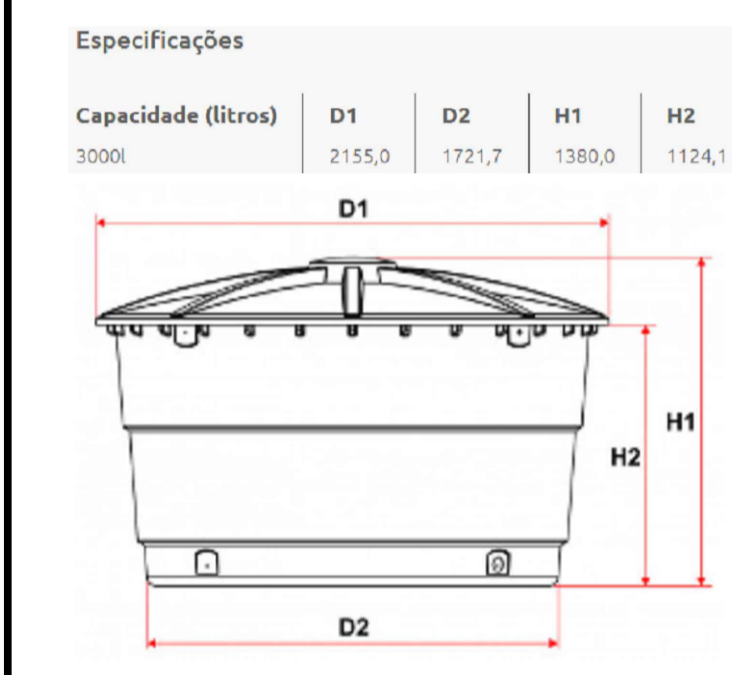


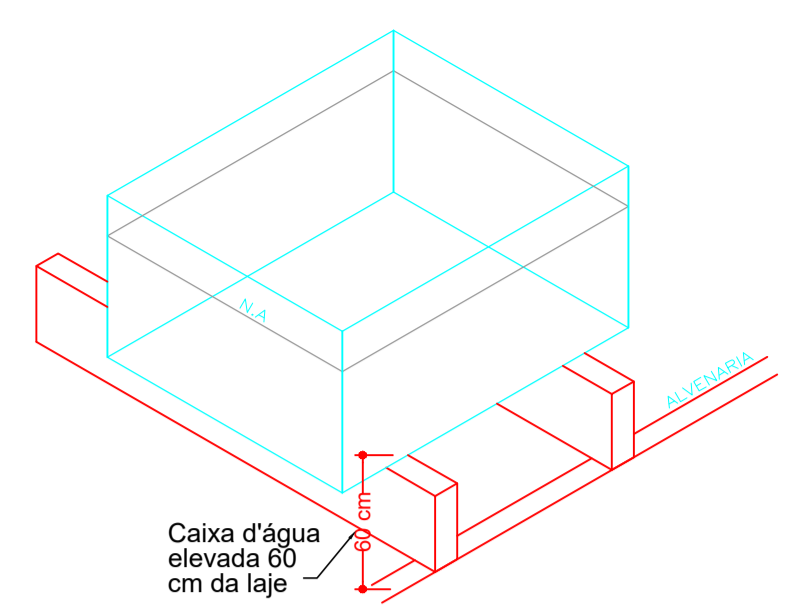
Detalhe H5
escala 1:100



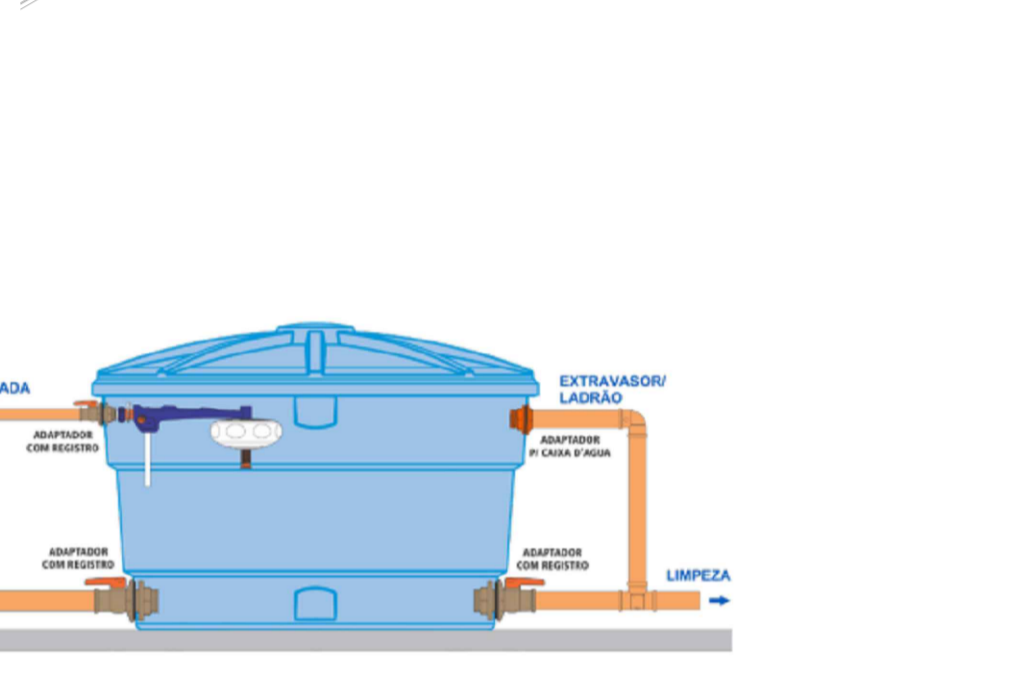
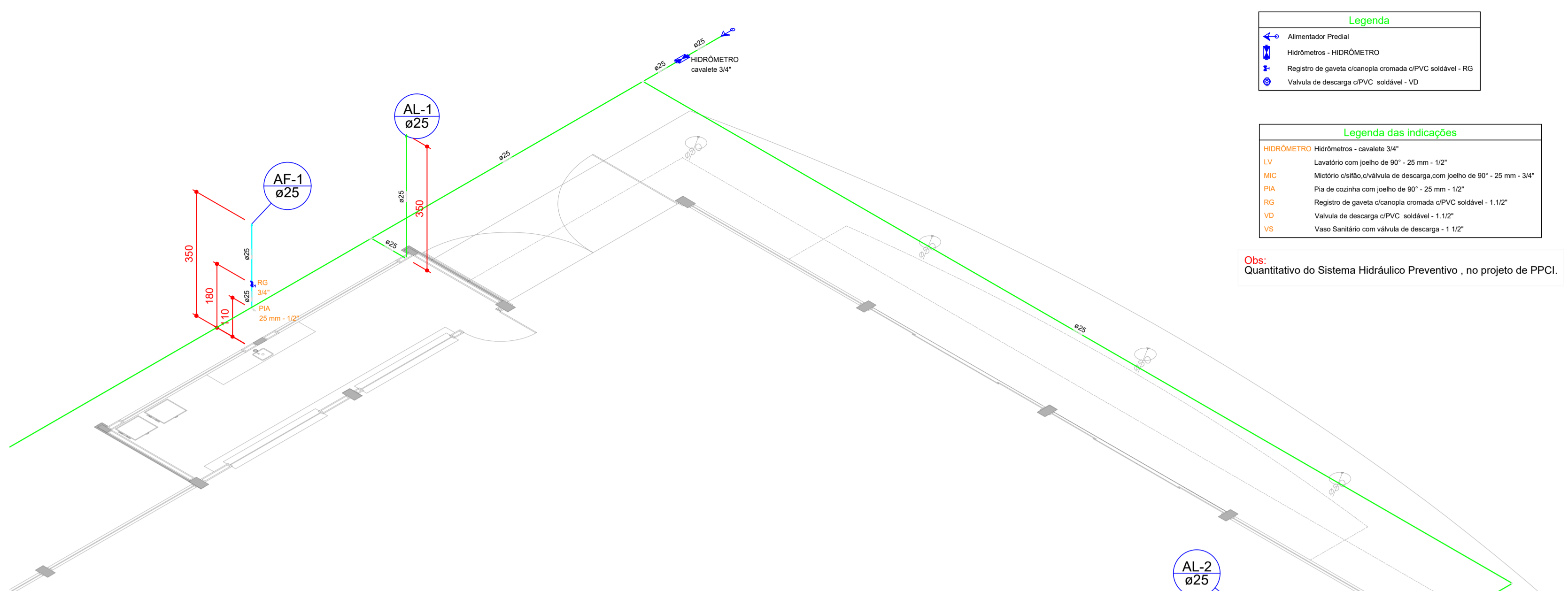
Detalhe H3
escala 1:100

Lista de Materiais - Térreo Camarin

PVC rígido soldável	
Curva 90 soldável	3 pg
25 mm	
Luna soldável	1 pg
25 mm	
Tubos	56,86 m
25 mm	
Aparelho	
Chuveiro	1 pg
25 mm - 3/4"	
Torneira de lavatório	1 pg
25 mm - 1/2"	
Vaso Sanitário p/ Válvula de Descarga de 1 1/2"	1 pg
40 mm - 1 1/2"	
Metais	
Registro de gaveta c/ canopla cromada	1 pg
1 1/2"	
Registro de pressão c/ canopla cromada	1 pg
3/4"	
Válvula de descarga baixa pressão	1 pg
1 1/2"	
PVC Acessórios	
Bucha de ligação p/ vaso sanitário	1 pg
1 1/2"	
Engate flexível plástico	1 pg
1/2 - 30cm	
Tubo de descarga VDE	1 pg
38 mm	
Tubo de ligação latão cromado c/ canopla p/ vaso Sa.	1 pg
25 mm	
PVC misto soldável	
Luna soldável c/ rosca	1 pg
25 mm - 3/4"	
PVC rígido soldável	
Adapt. sold. curto c/obola-rosca p registro	1 pg
25 mm - 3/4"	
50 mm - 1 1/2"	3 pg
Curva 90 soldável	4 pg
25 mm	
Luna soldável	1 pg
50 mm	
Tubos	3,87 m
25 mm	
50 mm	2,66 m
14 de redução 90 soldável	2 pg
50 mm - 25 mm	
PVC soldável azul c/ bucha latão	
Joelho 90° soldável com bucha de latão	1 pg
25 mm - 3/4"	
Joelho de redução 90° soldável com bucha de latão	1 pg
25 mm - 1/2"	



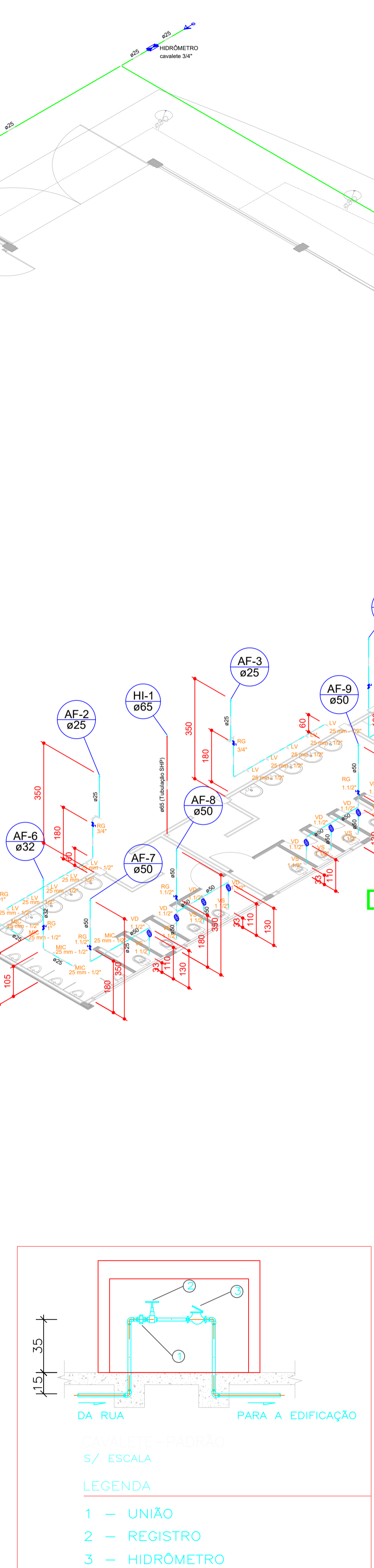
Obs:
-> Saída de água a 10cm acima da base da caixa d'água
-> Alimentação da caixa da água a 10cm abaixo do topo da caixa d'água
-> Extravassor e tubo de limpeza da caixa, deverão ser instalados, para manutenção e limpeza da mesma.
-> As Caixas terão que ser elevadas 60cm da laje, com cavaletes feitos in loco. Com exceção do camarim que não tem altura suficiente.



Lista de Materiais - cobertura bwc

Metais	
Registro de gaveta bruto ABNT	1 pg
3/4"	
PVC rígido soldável	
Adapt. sold. c/ flange livre p/ cx. d'água	1 pg
25 mm - 3/4"	
Adapt. sold. curto c/obola-rosca p registro	2 pg
25 mm - 3/4"	
Curva 90 soldável	3 pg
25 mm	
Tubos	13,64 m
25 mm	
Aço galvanizado	
Tubo SHP em aço galvanizado	5,48 m
2 1/2"	
Metais	
Registro bruto de gaveta industrial	2 pg
2 1/2"	
PVC rígido soldável	
Adapt. sold. c/ flange livre p/ cx. d'água	4 pg
75 mm - 2 1/2"	
Metais	
Registro de gaveta bruto ABNT	1 pg
1"	
1 1/4"	2 pg
PVC rígido soldável	
Adapt. sold. c/ flange livre p/ cx. d'água	7 pg
32 mm - 1"	
Adapt. sold. c/ flange livre p/ cx. d'água	1 pg
60 mm - 1 1/4"	
Adapt. sold. curto c/obola-rosca p registro	2 pg
32 mm - 1"	
Adapt. sold. c/ flange livre p/ cx. d'água	2 pg
60 mm - 2"	
Bucha de redução sold. curta	4 pg
60 mm - 50 mm	
Bucha de redução sold. longa	1 pg
40 mm - 25 mm	
Curva 90 soldável	4 pg
25 mm	
25 mm	2 pg
32 mm	2 pg
40 mm	2 pg
60 mm	8,70 m
14 90 soldável	4 pg
32 mm	2 pg
40 mm	2 pg
60 mm	2 pg

Obs:
Quantitativo do Sistema Hidráulico Preventivo, no projeto de PPCL.



Lista de Materiais - Térreo e cobertura - bar e bwc

Metais	
Registro de esfera	1 pg
3/4"	
Registro esfera borboleta bruto PVC	1 pg
3/4"	
Colete de tomada em PVC	1 pg
3/4"	
Joelho 90 soldável c/ rosca	3 pg
25 mm - 3/4"	
T8 90 Soldável 25 mm - 3/4"	1 pg
PVC rígido soldável	
Adapt. sold. curto c/obola-rosca p registro	0,28 m
25 mm - 3/4"	
PVC rígido soldável	
Adapt. sold. curto c/obola-rosca p registro	2 pg
25 mm - 3/4"	
Curva 90 soldável	4 pg
25 mm	
Luna soldável	1 pg
25 mm	
Tubos	2 pg
25 mm	
14 90 soldável	56,71 m
25 mm	
Metais	
Registro de gaveta c/ canopla cromada	2 pg
1 1/2"	
Registro de pressão c/ canopla cromada	4 pg
3/4"	
Válvula de descarga baixa pressão	2 pg
1 1/2"	
Metais Pressostático	
Pressostático micrômetro cromado	10 pg
1/2"	
PVC Acessórios	
Bucha de ligação p/ vaso sanitário	5 pg
1 1/2"	
Engate flexível plástico	10 pg
1/2 - 30cm	
Tubo de descarga VDE	10 pg
38 mm	
Tubo de ligação latão cromado c/ canopla p/ vaso Sa.	10 pg
25 mm - 3/4"	
Joelho de redução 90° soldável com bucha de latão	7 pg
25 mm - 1/2"	
Joelho de redução 90° soldável com bucha de latão	1 pg
25 mm - 1/2"	
T8 res 90 sold c/ bucha latão B central	11 pg
25 mm - 1/2"	

AMURES

ASSOCIAÇÃO DE MUNICÍPIOS DA REGIÃO SERRANA

PREFEITURA MUNICIPAL DE PALMEIRA

2/2

ASSESSORIA TÉCNICA

PROJETO: Matheus Lorenzetti Casagrande Eng. Civil - CREA 165793-1

PREFEITA: Fernanda de Souza Córdova

DESENHO: Matheus Lorenzetti Casagrande ; Kamilly Grossert Balansin

Escala: Indicada

DATA: 05/2023

OBRA:

Centro de Eventos Adair Paim de Souza

Projeto Hidráulico

Isométricos, Legendas, Quantitativos, detalhe hidrômetro e Lista de materiais

Área Total: 1363,38 m²

Localização: Rua Carnosino Alves Paim